

**Projekt**

z dnia 10 listopada 2021 r.

Zatwierdzony przez .....

**UCHWAŁA NR .....  
RADY MIEJSKIEJ W WARCE**

z dnia 18 listopada 2021 r.

**w sprawie wyrażenia zgody na wydzierżawienie nieruchomości stanowiących własność Gminy Warka**

Na podstawie art. 18 ust. 2 pkt. 9 lit. a ustawy z dnia 08 marca 1990 r. o samorządzie gminnym (t.j. Dz. U. z 2021 r. poz. 1372 z późn. zm.) oraz art. 13 ust. 1, art. 23 ust. 1 pkt. 7a w związku z art. 25 ust. 2 ustawy z dnia 21 sierpnia 1997 r. o gospodarce nieruchomościami (t.j. Dz. U. z 2021 r. poz. 1899 z późn. zm.) uchwala się, co następuje:

**§ 1. I. Wyraża się zgodę na wydzierżawienie na dalszy roczny okres:**

**1) nieruchomości dotychczas wydzierżawianej pod działalność usługowo-handlową oznaczoną numerem działki:**

- części 1885/18 o powierzchni 0,0450 ha położonej w Warce, ul. Mostowa

**II. Wyraża się zgodę na wydzierżawienie na dalsze 3-letnie okresy:**

**1) nieruchomości dotychczas wydzierżawianych pod działalność usługowo-handlową oznaczonych numerami działek:**

- część działki 2460, położonej w Warce, ul. Aleksandry Lewandowskiej i część działki 792/17 położonej w Warce, ul. Ks. Marcelego Ciemnowskiego, o łącznej powierzchni 0,8 m<sup>2</sup>

**2) nieruchomości przeznaczonych na poprawę warunków zagospodarowania przyległych działek, oznaczonych numerami działek:**

- część działki 2904/1 i 2905/1 o łącznej powierzchni 0,0164 ha, położonej w Warce przy ul. Ledóchowskiego
- 2036/12, 2036/9 o łącznej powierzchni 0,0111 ha, położonej w Warce przy ul. Ledóchowskiego
- 1338/1 o pow. 0,0096 ha, położonej we wsi Michałów-Parcele
- 2905/2 o pow. 0,0506 ha położonej w Warce przy ul. Ledóchowskiego i 1843/1 o pow. 0,0084 ha położonej w Warce przy ul. Pułaskiego

**3) nieruchomości przeznaczonych pod uprawy warzywne**

- 1885/108 o pow. 0,0366 ha, położonej w Warce, ul. Kononowicza
- 1885/107 o pow. 0,0474 ha położonej w Warce, ul. Kononowicza

**4) nieruchomości przeznaczonych pod rekreację**

- 1844/24 o pow. 0,0743 ha, położonej w Warce, ul. Spacerowa
- 1844/13 o pow. 0,0830 ha, położonej w Warce, ul. Spacerowa

**5) nieruchomości przeznaczonych pod garaże**

- część działki 1215/12, o pow. 0,0018 ha, położonej w Warce, Os. P. Wysockiego

- część działki 1215/7, o pow. 0,0018 ha, położonej w Warce, Os. P. Wysockiego
- 531/6 o pow. 0.0020 ha, położonej w Warce, ul. Fabryczna
- 1993/25 o pow. 0,0019 ha, położonej w Warce, ul. Polna

**§ 2.** Wykonanie uchwały powierza się Burmistrzowi Warki.

**§ 3.** Uchwała wchodzi w życie z dniem podjęcia.

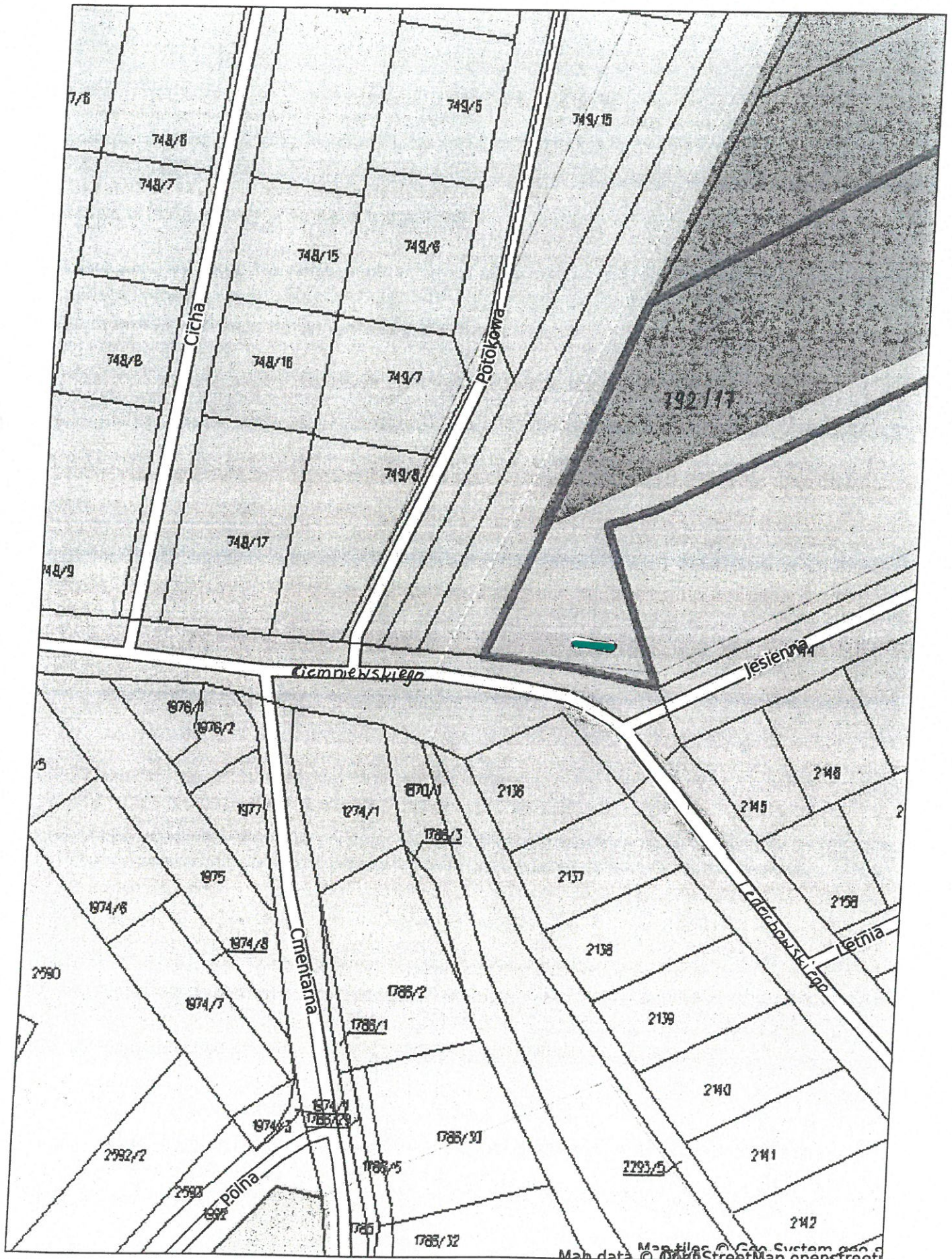






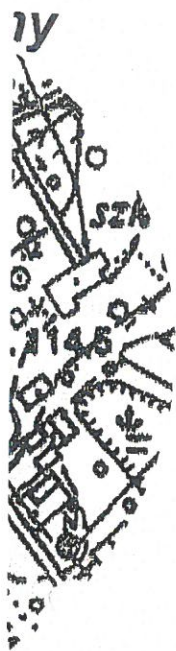
# Warka - System Informacji Przestrzennej

skala 1 : 1000

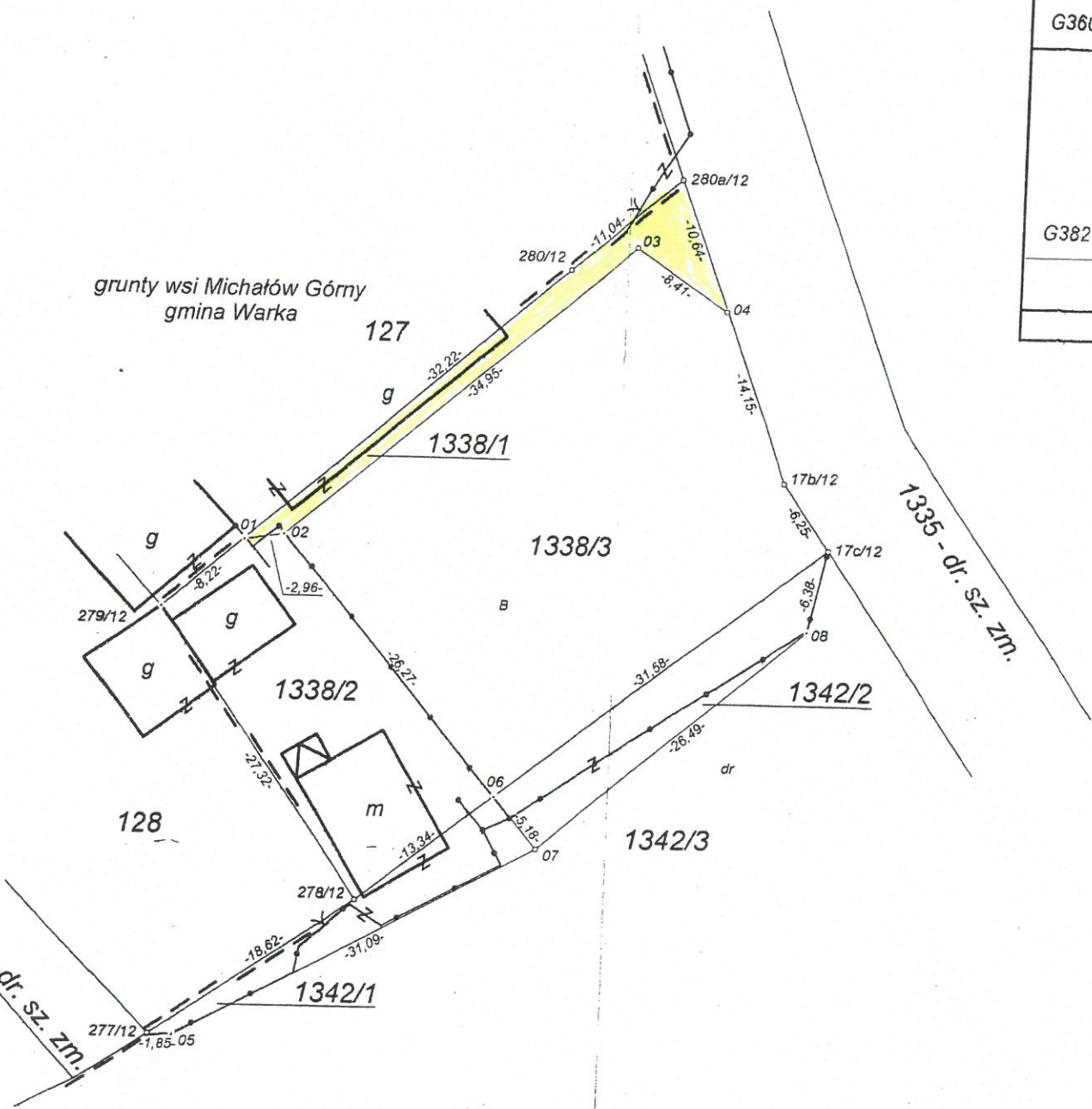








Nr jedn. rej.	Nr KW
G360	24283
G382	RA1G/00025212/4
Pow	



MAPA W SKALI 1:500  
z projektem podziału  
KI NR 1338 opisanej w KW 24283  
oraz DZIAŁKI NR 1342  
anej w KW RA1G/00025212/4

**P = 0,5355 ha**

26 PAŹ. 2012

Geodeta  
upr. M. P. 11250  
05-600 Grójec

MAPĘ NINIEJSZĄ NA PODS  
DANYCH Z EWIDENCJI GRL  
OPERATU 201/11/34/66  
ORAZ WŁASNEGO POMIARU W  
WYKONANEGO WE WRZEŚNIU :  
SPORZĄDZIŁ:



Zespół Geodetów Uprawn  
05-600 Grójec, ul. Piłsudski  
tel/fax. (0-48) 664-33-41



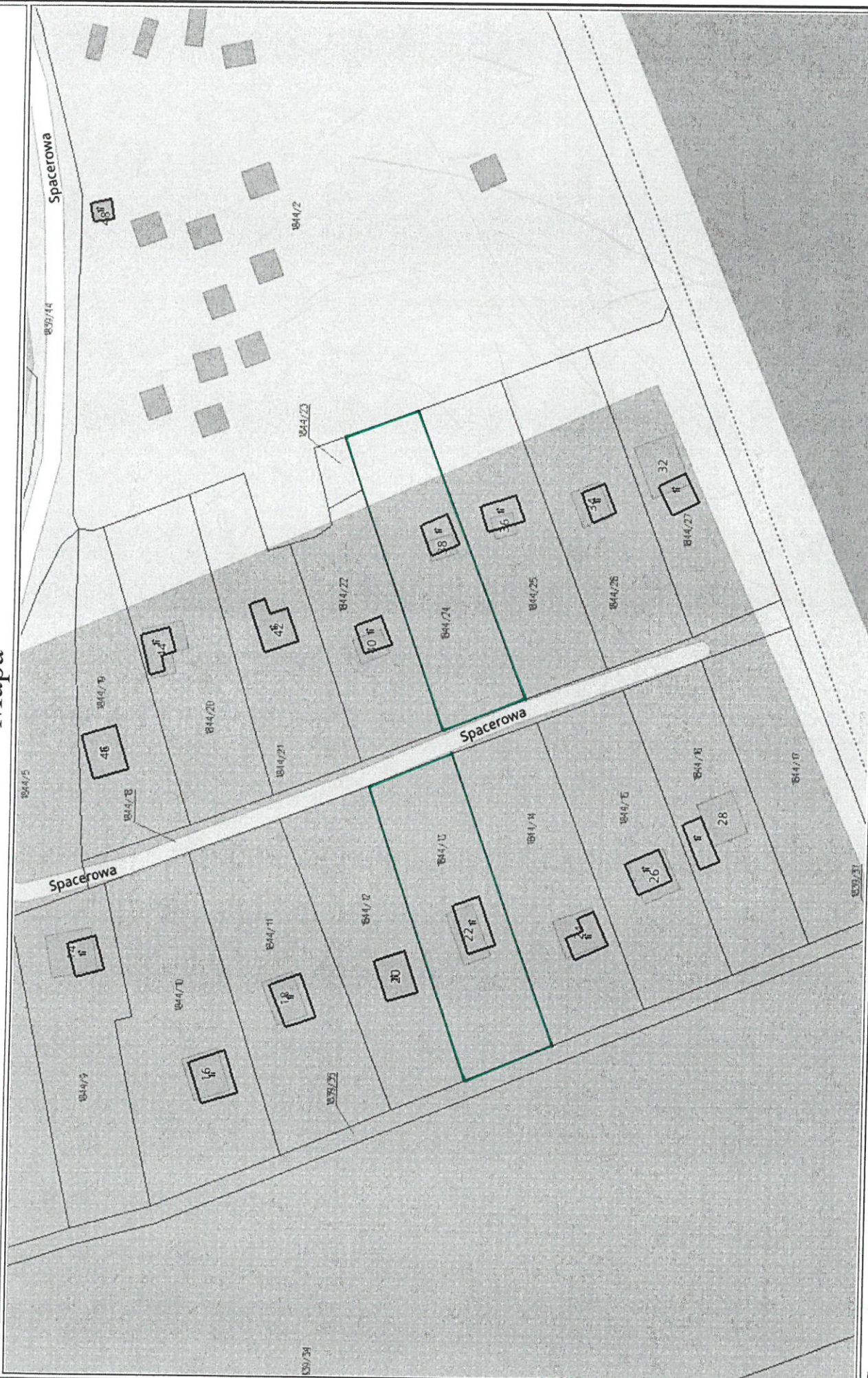


# Mapa



Sporządzono dnia: 4.11.2021 r.  
Wydruk ma charakter poglądowy i nie jest dokumentem

# Mapa



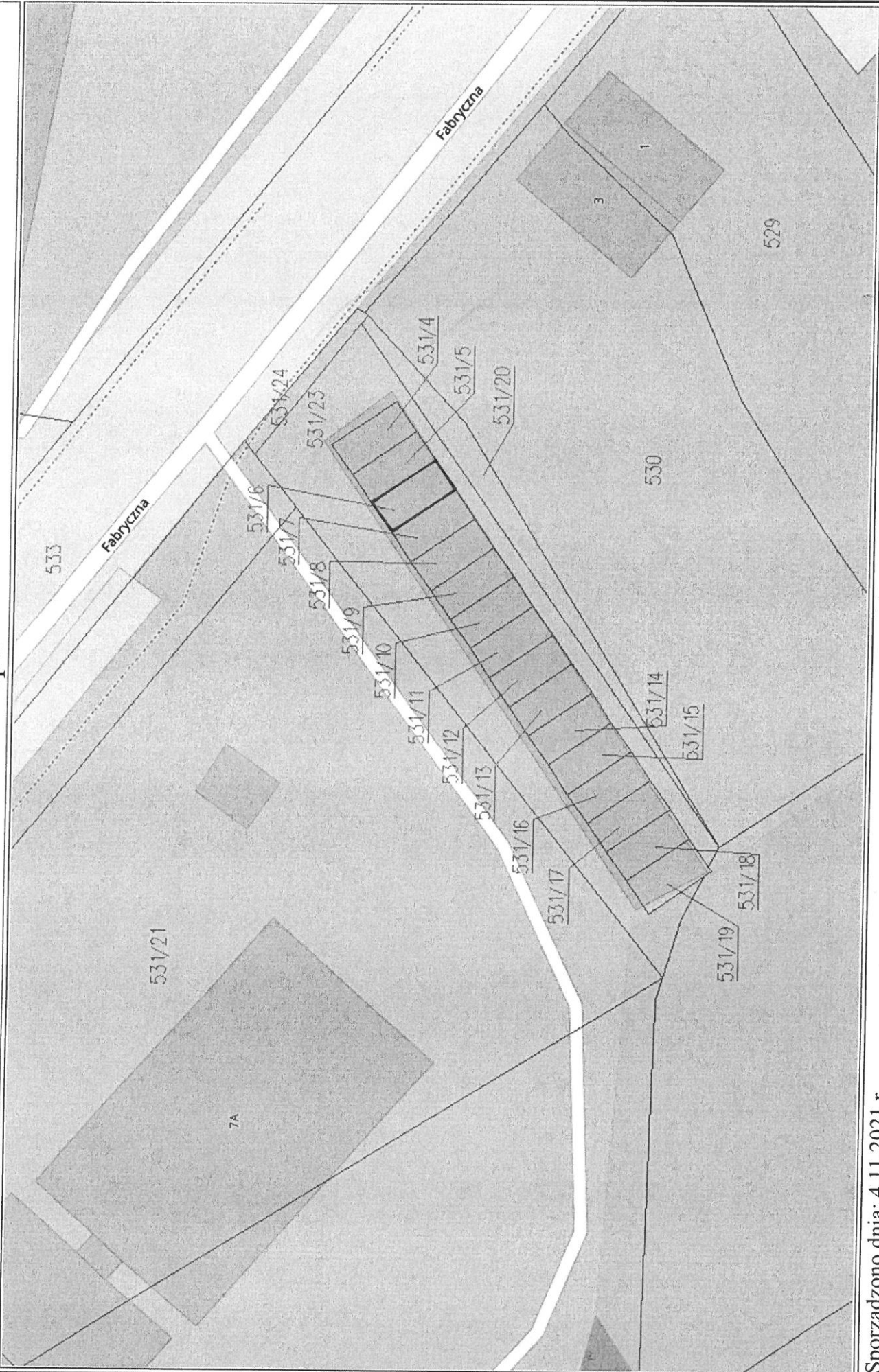
Sporządzono dnia: 4.11.2021 r.

Wydruk ma charakter poglądowy i nie jest dokumentem



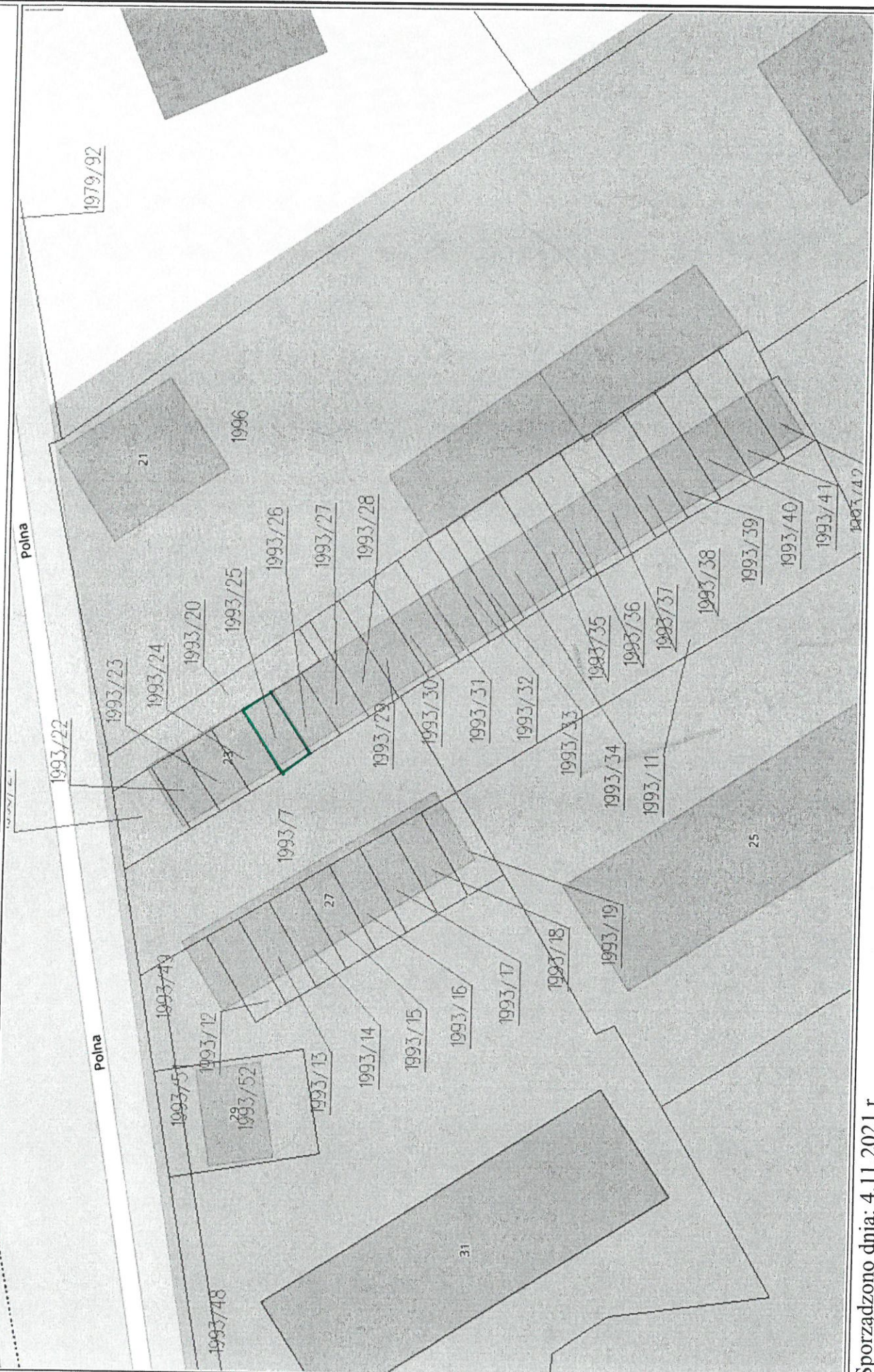


# Mapa



Sporządzono dnia: 4.11.2021 r.  
Wydruk ma charakter poglądowy i nie jest dokumentem

# Mapa



Sporządzono dnia: 4.11.2021 r.  
Wydruk ma charakter poglądowy i nie jest dokumentem

### **Uzasadnienie**

Na nieruchomości objęte projektem uchwały wygasają dotychczasowe umowy dzierżawy zawarte na roczne i 3-letnie okresy.

W związku z przepisami ustawy o samorządzie gminnym, uchwała Rady jest wymagana również w przypadku, gdy po umowie dzierżawy zawartej na czas oznaczony do 3 lat strony zawierają kolejne umowy, których przedmiotem jest ta sama nieruchomość.

Z uwagi na powyższe do zawarcia na dalsze okresy umów dzierżaw na wyszczególnione w projekcie uchwały nieruchomości niezbędna jest zgoda Rady Miejskiej.